



PAROC FIRESAFE PR30

Asennusohje

PAROC FIRESAFE PR30

FireSAFE PR30 on testattu standardin EN 1364-1 mukaisesti. Tuote on suunniteltu yläpohjaristikoiden EI 30 osastointeihin. Palokokeessa taustalämpötilan kehitys oli 30 min paloaltistuksen jälkeen ka. 80 °C ja korkein yksittäinen mittaus 156 °C. Palokokeessa runkorakenne (43 mm x 68 mm) oli palon puolella, joka on osastoinnin ja rakenteen kannalta kriittisempi puoli. EI 30 osastointi saavutetaan riippumatta siitä kummalle puolelle ristikköä levyt asennetaan.

FireSAFE PR30 -levy voidaan käyttää palokatkona yläpohjaonteloiden REI 30 palokatkoissa, joissa kantavuusvaatimus on varmistettu kahdella vierekkäisellä kannattajalla ja levytys on asennettu kannattajien väliin. Kannattajan ja vesikatteen välinen tila tulee tiivistää pehmeällä kivivillalla (PAROC Pro Loose Mat 80 -mattoeriste tai FPY 1 -kivivillalakaista).

PAROC FIRESAFE PR30 TUOTETIEDOT

Koko	30×600×1800 mm					
Paino	n. 8,6 kg/levy					
Lämmönjohtavuus (λ)	0,035 W/mK					
Paloluokka	A1					
Äänenvaimennus Hz	125	250	500	1000	2000	4000
Absorptiosuhde	0,27	0,46	0,65	0,74	0,83	0,98

Levyt toimitetaan sääsuojattuna lavapakkauksena. Pakkaus sisältää ponttiliitoksissa tarvittavat jousiruuvit (1 pussi = 200 kpl).

Levyjen runkokiinnityksessä tarvittavat PAROC XFW 003 aluslevyt tilattava erikseen. Puuruuvit eivät sisälly pakkaukseen. 4,2 mm x 50 mm on yleinen ruuvikoko, joka on saatavilla lähimmästä rautakaupasta. Ruuvityyppiä valittaessa tulee huomioida aluslevyn reiän halkaisija 6,5 mm. Tarvittava ruuvi- ja aluslevymäärä riippuu runkorakenteesta (viitteellinen määrä 8 kpl/m²).

ASENNUSOHJEET

Ympäripontatut levyt asennetaan tiiviisti ja kiinnitetään toisiinsa pontista progressiivisilla villaruuveilla. Villaruuvien etäisyys k300. Villaruuvit toimitetaan pakkauksen mukana. Levyt kiinnitetään kiinni runkorakenteeseen 4,2 mm x 50 mm puuruuvilla ja metallisilla PAROC XFW 003 aluslevyillä. Huomioi ruuvityyppiä valittaessa aluslevyn reiän halkaisija 6,5 mm. Ruuvien etäisyys k300. Levyjen leikkaamiseen soveltuu villaveitsi tai saha.

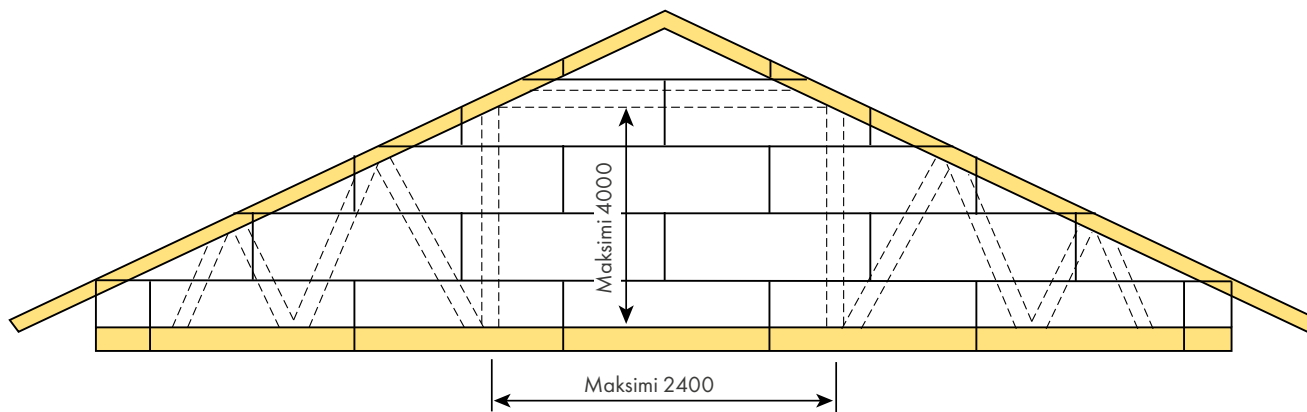


Levyjen kiinnitys toisiinsa villaruuveilla ja kiinnitys runkoon puuruuveilla ja aluslevyillä.



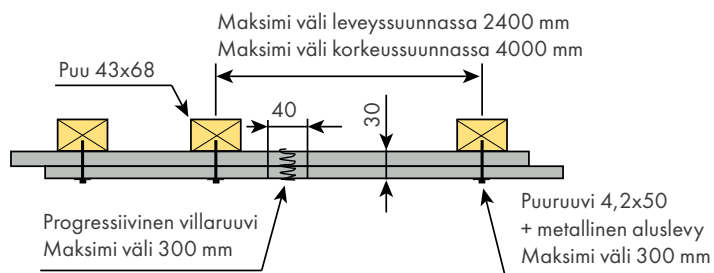
FireSAFE PR30 levyn kiinnitys puuruuveilla ja aluslevyillä kattokannattajaan. Levyjen asennus on helppoa ja sujuvaa ruuviväänintä käyttämällä.



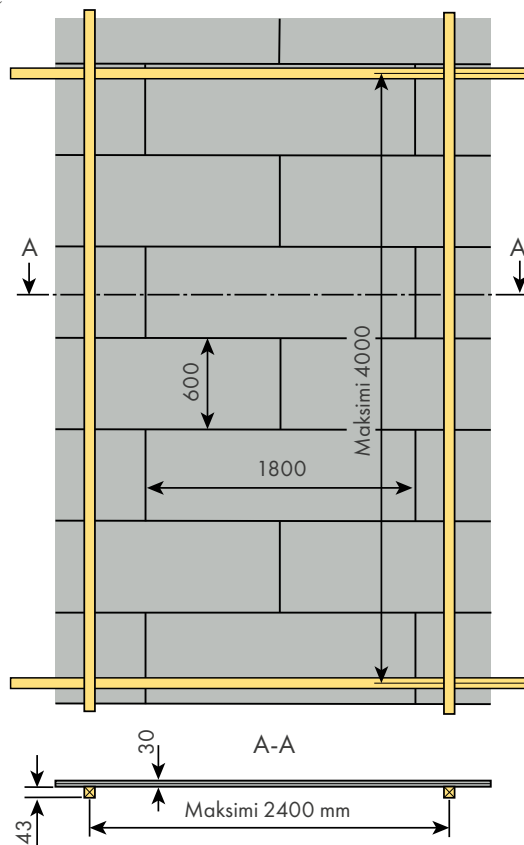


EI 30-osastointiluokka pätee rakenteille, joiden pystyrungossa ei ole yli 2400 mm leveitä aukkoja. Rungon aukon maksimikorkeus on 4000 mm. Palo-osastoinnin tulee jatkua vesikatteen alapintaan asti. Vesikatteen alapuoliseen tiivistykseen suositellaan esim. PAROC FPY 1 kivivillakaistaa tai PAROC Pro Loose Mat 80 mattoeristettä.

Rakenne ylhäältä



Rungon ja paneloinnin etenemä



Paroc on yksi Euroopan johtavia energiatehokkaiden ja paloturvallisten eristeratkaisujen valmistajia. Lähes 80-vuotisen historiamme ajan olemme rakentaneet mainetta edistyksellisillä tuoteominaisuuksilla, teknisellä osaamisella ja kestävän kehityksen ratkaisuilla arkkitehdeille, urakoitsijoille, jälleenmyyjille sekä teollisten ja asuinrakennusten rakentajille. Toimintamme kulmakiviä ovat asiakas- ja henkilöstölähtöisyys, jatkuva innovaatio, kannattava kasvu sekä kestävä kehitys. Paroc-tuotteita ovat rakennuseristeet, tekniset eristeet, laivaeristeet ja akustointituotteet. Tuotteet valmistetaan Suomessa, Ruotsissa, Liettuassa, Puolassa ja Venäjällä. Myyntitoimistoja ja edustustoja on 14 maassa Euroopassa.



Rakennuseristeiden laaja tuote- ja sovellustarjonta soveltuu kaikkeen perinteiseen rakennusten eristämiseen. Rakennuseristeitä käytetään lähinnä ulkoseinien, kattojen, lattioiden ja alapohjien sekä väliseinien lämmön, palon ja äänen eristämiseen.



Akustiikkatuotteiden valikoima sisältää ääntä absorboivat sisäkaton ja seinälevyt sekä teollisuuden meluntorjuntatuotteet akustiikkaolosuhteiden parantamiseen ja melun vaimentamiseen.



Teknisiä eristeitä käytetään lämmön-, palo- ja ääneneristeinä talotekniikassa, prosessiteollisuuden putkistoissa ja laitteissa, laitevalmistuksessa sekä laivoissa.



Tiedot tässä esitteessä ovat yksinomainen ja täydellinen kuvaus tuotteen ominaisuuksista. Kuvaus on voimassa tämän esitteen laatimishetkestä siihen saakka, kunnes se korvataan uudella sähköisellä tai painetulla kuvauksella. Kuvauksen viimeisin versio on aina nähtävillä Parocin verkkosivuilla.

Esitemateriaalimme esittää tuoteratkaisut ja sovellukset, joihin tuotteidemme toiminnallisuus ja tekniset ominaisuudet on hyväksytty. Mitään tässä esitteessä esitettyä ei ole pidettävä takuun antamisena. Emme vastaa tuotteidemme käyttämisestä kolmansien osapuolien tuotteiden tai ratkaisuiden käytön tai asentamisen yhteydessä. Emme vastaa tuotteen soveltuvuudesta sellaiseen käyttötarkoitukseen, johon sitä ei ole tämän esitteen antamien tietojen mukaisesti tarkoitettu. Pidätämme oikeudet muokata tai muuttaa esitteitämme.

PAROC on Paroc Groupin rekisteröity tavaramerkki.

Maaliskuu 2018
© Paroc Group 2018
2237BIFI0318

PAROC OY AB
Rakennuseristeet
PL 240, 00181 Helsinki
Puh. +358 46 876 8000
www.paroc.com.

A MEMBER OF PAROC GROUP