

## PALOKATKOMANSETTI MUOVIPUTKILLE

### Yleiskuvaus

FLAMRO VARIANT N II A palokatkomansetti sopii eristetyille ja eristämättömille muoviputkille, kaasuputkille ja suojuuile putkijärjestelmille. Mansetti on hyväksytty seinäläpivienteihin betoniseinissä ja kipsilevyseinissä, jolloin mansetti asennetaan molemmiin puolin seinää. Katto- ja lattialäpivienneissä mansetti asennetaan tilan kattoon. Läpivienti voidaan tiivistää kaikilla yleisillä palokatkolaasteilla, A1-sementti ja kipsilaasteilla. Pienet ja kapeat raot putken juuressa voidaan tiivistää myös kiteillä.

Mansetilla on myös toinen nimi, FLAMRO VARIANT N II KS. Samalla mansetilla on hyväksyntä kaapelinipuulle  $\varnothing 125\text{mm}$  asti. Kts tarkempi kuvaus FLAMRO N II KS:n esitteestä.

### Tuotteen ominaisuudet

Aktiivisena komponenttina mansetissa toimii voimakkaasti paisuva palonauha, joka turpoo sulkien aukon vaikka putki sulaisikin pois. Kätevä ja tilaa säästävä ratkaisu vaikeissa paikoissa matalan korkeutensa vuoksi. Erittäin ahtaissa paikoissa mansetin siivekkeet voidaan myös kääntää seinän sisään ja massata mansetti paikoilleen.

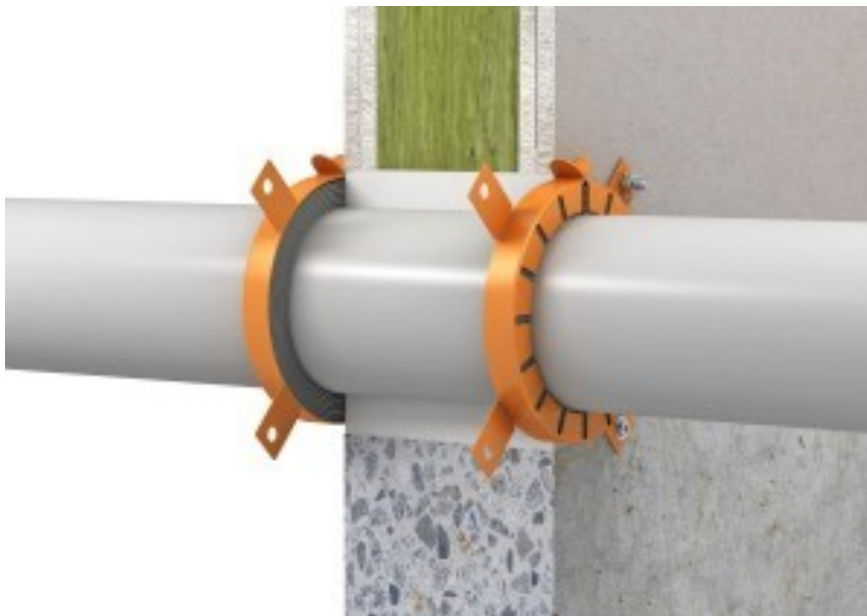
Putkien ei tarvitse olla kohtisuorassa mansettiin nähden, putket voivat mennä vinosti tai kurvissa mansetin lävitse.

Asennus on mahdollista tehdä suuremmalla mansetilla.

### Käsittely

Läpivientien tyhjä tila mansetin takaa pitää täyttää savukaasujen leviämistä estävällä massalla tai kitillä.

Palokatkomansetti asennetaan palamattomilla mekaanisilla kiinnikkeillä rakenteen mukaan.



## Tekniset tiedot

Väri	Ø32-200mm oranssi ja Ø225-400mm metalli
Putkityypit	PVC, PVC-U, PE-HD, PP, ABS ja COOLFIT
ETA:n lisäksi Saksan AbZ testatut putket	PVC-HI, CPVC, HDPE, LDPE, ASA, PE-X, PB, PVDF ja muovi komposiitti putkia
Rakenteen vähimmäispaksuus	Seinässä 100mm ≤ Ø200, 300mm ≤ Ø400mm. Lattiasa 150mm ≤ Ø200, 300mm ≤ Ø400mm.

## Pakkaus

Koot yksittäis pakkauksissa.

Ø32mm	Ø180mm
Ø40mm	Ø200mm
Ø50mm	Ø225mm
Ø63mm	Ø250mm
Ø75mm	Ø280mm
Ø90mm	Ø300mm
Ø110mm	Ø315mm
Ø125mm	Ø355mm
Ø140mm	Ø400mm
Ø160mm	

Pienet koot 32-200mm oransilla metallipannalla. Vakio varastotuote.

Isot koot 225-400 metallinvärinen ja raskaampi rakenne. Vakio varastotuote mutta pieniä määriä hyllyssä.

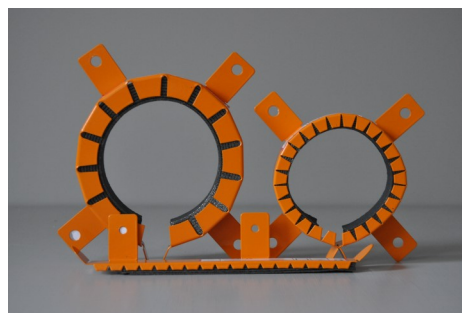
## Varastointi

Kuivassa ja viileässä sisätiloissa +5°C — +25°C.

## Turvallisuus ohje

Ei sisällä ympäristölle eikä ihmiselle vaarallisia ainesosia.

Katso käyttöturvallisuustiedote.



## Hyväksynät

ETA-13/0922

Muut kansainväliset standardit saatavilla pyynnöstä.

